



三一重机微信公众号



三一重机抖音号

三一重机有限公司 地址：江苏省昆山市经济技术开发区东城大道三一产业园 邮编：215300
售后服务热线：4008-28-2318 咨询投诉电话：4008-87-9318 网址：<http://www.sanygroup.com>
本手册尽可能在现有资料上做到全面详实，考虑到三一重机有限公司技术不断进步更新，随时对产品技术参数、配置等信息进行修改和调整，因此本产品手册仅做参考使用，具体机型的外观、配置、技术参数等以代理商销售实际机型为准。

2022年12月出版



品质改变世界

SY65W

额定功率：53.7kW/2100rpm

整机重量：5920kg

标准斗容：0.23m³





三一轮式挖掘机

传承经典 轮挖之星



轮挖轻骑 匠心重器

SY65W 是三一重机倾力打造的一款小型轮式挖掘机产品,其轴距长、跑得快、稳定性强,为客户带来更大的投资收益回报。

全新一代 SY65W 国四机围绕“新动力”、“新造型”、“新技术”全新升级,具有“节能高效、耐久可靠、维护成本低、智能驾乘”等特点,适用于沙石场、市政施工、城镇改造、农田、水利等工程。

 行走高效

 稳定舒适

 节能低耗

 维修便利

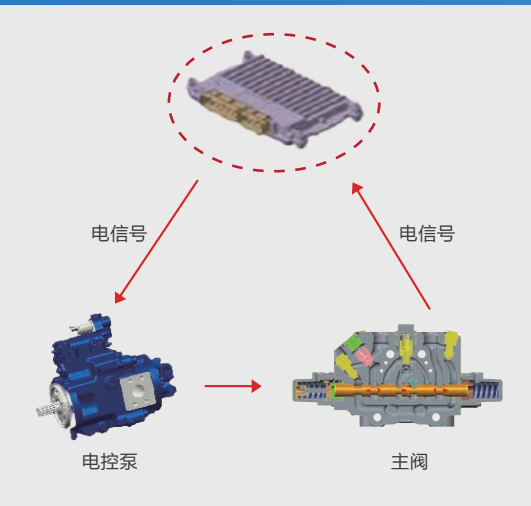


全新升级—性能卓越



动力系统

搭载洋马 4TNV98CT 发动机，额定功率 53.7kW，动力强劲。采用涡轮增压技术，更大的输出功率和扭矩，让机器更有力。
采用高压共轨技术，ECU 柔性而精准的控制燃油喷射，保证优良的动力性和经济性。

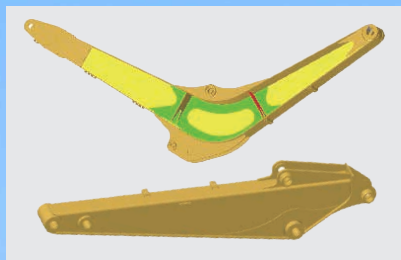


液压系统

搭载电控负载敏感液压系统，电控变量泵 + 负载敏感主阀，通过控制电流来调节流量，灵敏度高、响应快。
自主开发恒功率算法，实现发动机 / 泵 / 阀高效匹配。整机作业综合能效比提升 5%。
合理优化主泵功率分配，提升行驶模式功率，行驶速度提升 11%。

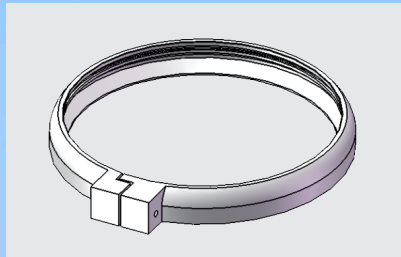


结构件优化-经久耐用



动臂、斗杆升级

动臂加强板厚度增加到 6mm，强度更高。
动臂后支承、中心支座采用锻件，避免局部焊接应力集中，提高耐久性。
斗杆前端使用耐磨板材，寿命延长。
轴套采用激光熔覆技术，更耐磨。



新型耐磨防尘圈

采用开式 O 型圈结构，便于安装，有效阻止沙粒等异物进入斗杆端面，减缓磨损速度。



传动系统

采用进口驱动桥和变速箱，承载力高达 8 吨，可靠性更高，行驶速度提升 8%，重新匹配的传动速比与液压系统完美结合。



马达优化

高压自变量性能优化，提升坡道高档行驶的车速稳定性。

升级驾驶室-全新体验



控制系统升级

配备空调自检报警系统，提高操作安全性和维修便利性。
触摸屏新增亮度自动调节功能，更加人性化。



外观升级

三一与知名汽车设计公司合作，外观全新升级，驾驶室加长 50mm，高度增加 50mm，空间增加 10%。外观尺寸增大至 1450*1000*1620mm。



空调升级

优化空调风口位置，更符合人体工程学，从头到脚处于恒温控制。

内饰升级

内饰造型精美现代化，多处细节进行人机工程学优化。椅背旋转角度由 22.2° 增加到 33.3°，利于操作者活动和休息。

密封性增强

采用全新的密封黑科技，密封性能进一步提升，驾驶室泄漏量约低至 119.7m³/h，室内噪音约低至 74dB。

保养与服务



便捷保养

采用大面积覆盖件开启方式，打开后可站在地面进行日常维护和保养，维修方便、接近性好。
调整起吊孔高度，避开液压管路，杜绝起吊绳压迫液压管路，起吊更方便。
液压油箱顶部外露，液压油箱呼吸阀、加油口外置，方便后期维护。
进气系统优化，空气滤清器的位置布置在发动机舱，后期维护更加便捷。
斗杆油缸管路改善，进出油管布置于油缸下方，方便限高作业。

售后无忧

全国代理商及全球五大区域代理商为三一的售后服务提供了强有力的保障，“5231”、“110”、“111”的承诺为全球服务续航。



服务3.0
“5231”一生无忧



服务“110”
满意中国行



服务“111”
全面又周到



5折
关键件再生置换最高节省50%



2补
24小时故障处理，12小时赔付台班



3保
微挖、小挖整机提供1年/3000小时质保
15吨以上中大挖整机延保到3年/10000小时



1送
微挖、小挖:10000小时内送7次免费点检
中挖:10000小时内送9次免费点检
大挖:10000小时内送11次免费点检



1
151过程标准
客户问题一键触达



1
服务半径小于100公里



0
配件服务零距离



1先进设备:
单台设备服务资源，高于行业标准



1一按通:
只要您一个电话，全部由我来办

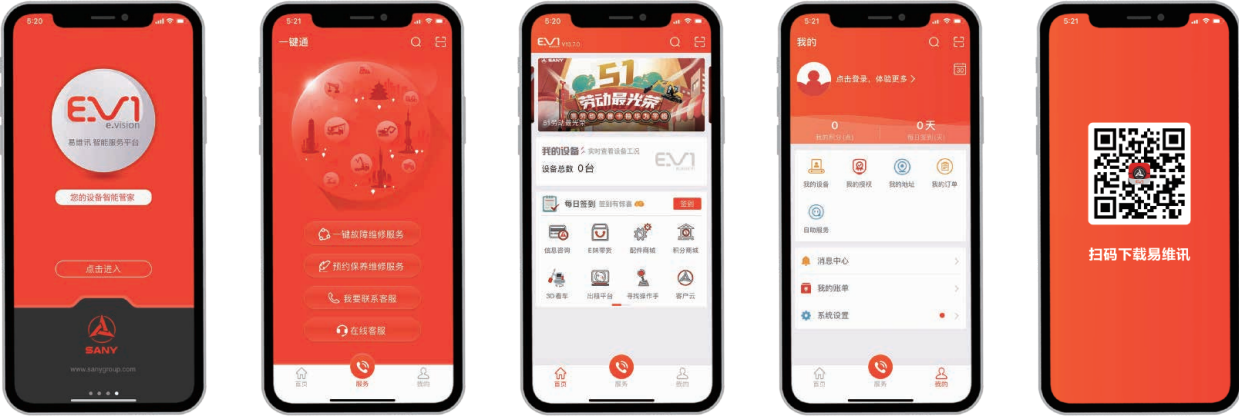


1一对一专属尊贵服务:
专人服务，专享尊荣

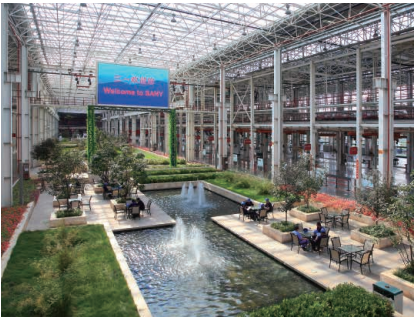
注：以上服务须签署专项协议后方可生效

易维讯

三一挖机配备自主研发的“易维讯”系统，搭建智能化施工管理体系，管理成本更低。手机通过易维讯 APP 可一键控制，查看机器状态，在线预约各种服务。



生产研发体系



先进的制造技术

先进的制造技术是打造卓越产品的可靠保证。三一拥有 RGV 装配流水线和全自动焊接机器人,拥有高精加工设备和精密加工中心。

环保

配备了环保对策型发动机,符合最新国IV标准,采用环保型油漆,有效降低对环境的污染,采用铝制的散热器、油冷却器,花园式制造现场。

完备的研发试验体系

完备的研发试验体系是卓越性能的坚强后盾。功能完备整机耐久试验中心,每款挖机必须经历1500小时以上野外挖掘测试。工作装置、驾驶室、液压元件等关重零部件都必须经历 30 万次以上的疲劳测试。

安全设施

燃油箱锁盖防溢漏、液压先导锁、防止误操作导致的事故、上车扶手、大面积后视镜、安全带、安全标识、风扇护罩等。

荣誉奖项

三一制造、装配生产线荣获 2013 年国家五星现场、2014 年全国质量奖等奖项。SY65W 在结构件设计、可靠性提升等方面进行多项升级,整机性能安全可靠。

安全认证

采用先进的型材骨架设计,完全满足欧标 ROPS 安全性要求经历 30h 高强度台架震动试验,安然无恙。

技术规格

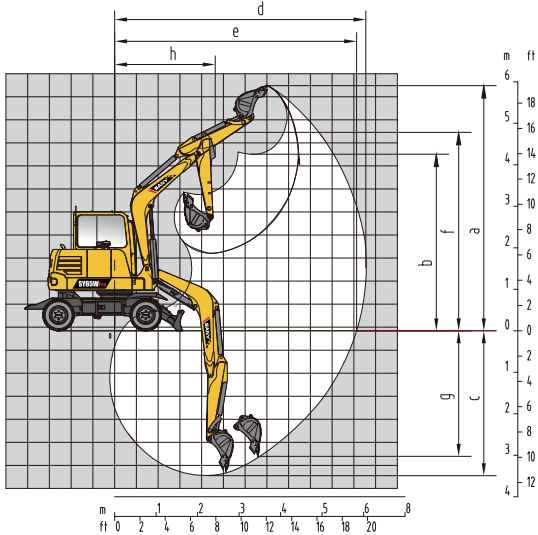
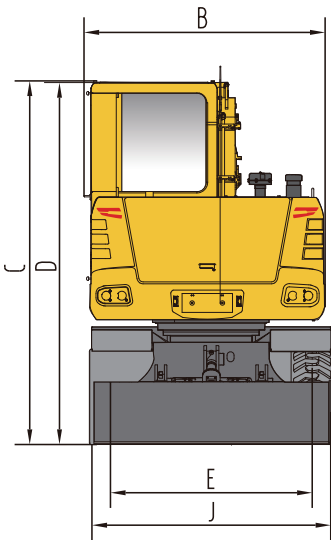
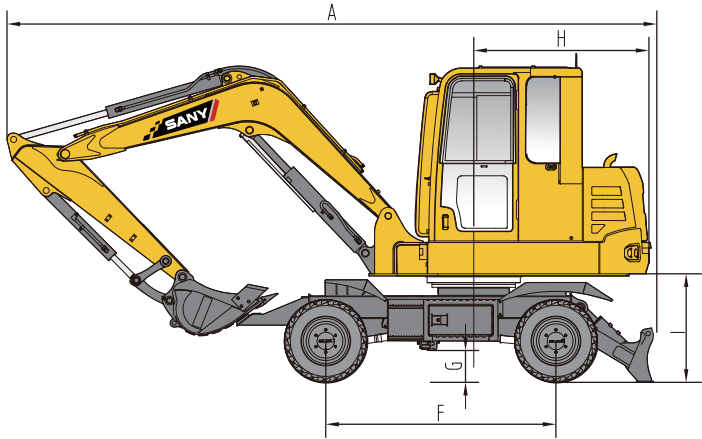
规格		主要性能	
整机重量	5920kg	行走速度(高/低)	30/10(km/h)
额定功率	53.7kW/2100rpm	回转速度	9.6rpm
发动机	洋马4TNV98CT	爬坡能力	58%(35°)
形式	直列、水冷、四冲程 高压共轨、涡轮增压	接地比压	296kpa
斗容	0.23m³	铲斗挖掘力	45kN
最大扭矩	295.5Nm/1365rpm	斗杆挖掘力	33kN
排量	3.319L		

油类和防冻液容量		行走部分	
燃油箱	125L	轮胎数量	4
液压油箱	85L	轮胎型号	12-16.5-12PR
发动机机油	9.2L	宽度	307mm
防冻液	6.2L		

行走减速机齿轮油	1.7L
----------	------

技术规格

整机尺寸(mm)	SY65W
A.总长(运输时)	5975
B.总宽	1993
C.总高(驾驶室顶部)	2944
D.总高(行走)	2944
E.轮距	1600
F.轴距	2100
G.最小离地间隙	290
H.尾部回转半径	1658
I.配重离地间隙	990
J.推土铲宽度	1920



作业范围(mm)	SY65W
a.最大挖掘高度	5908
b.最大卸载高度	4255
c.最大挖掘深度	3490
d.最大挖掘半径	6055
e.最大地面挖掘半径	5831
f.最小回转半径时的最大高度	4780
g.最大垂直臂挖掘深度	3025
h.最小回转半径	2555

注：由于技术不断更新，材料和技术规范如有更改，恕不另行通知，照片上的机器可能包括附加设备。

提升能力表

Rated Lift Capacity(kg)–SY65W							
条件	装载点高度	装载半径					
		3.0m		4.0m		5.0m	
标准配置：动臂3m，斗杆1.55m，	H=3m	/	2063	1391	1383	981	956
铲斗0.23m³	H=2m	1982	2063	1316	1345	905	883
纵向姿态：推土铲抬起，关闭平衡缸	H=1m	1871	/	1245	1231	872	864
横向姿态：推土铲抬起，关闭平衡缸	H=0m	1666	1740	1249	1192	944	930

单位：kg

标准配置

发动机		驾驶室		下部行走体	
12V/3kW起动机	●	隔音钢结构驾驶室	●	变速箱换挡保护系统	●
12V/80A交流发电机	●	钢化浅色玻璃窗	●	16.00-12.0 12PR工程机械专用轮胎、钢制轮辋	●
空气预滤器	●	硅油橡胶减震支座	●	推土铲油缸护板(带双向液压锁)	●
干式双滤空气滤清器	●	可打开的前围上窗	●	平衡油缸	●
筒型机油滤清器	●	后窗紧急安全出口	●	工具箱	●
筒型燃油滤清器	●	带有清洗器的静音雨刮器	●	2个防溜块	●
带防护网的散热器	●	可调扶手和倾角的座椅	●	铲斗放置支架	●
散热器副水箱	●	带有数字时间的AM/FM收音机	●		
风扇导风罩	●	地板垫、后视镜、扬声器、灭火器	●		
隔离安装的发动机	●	安全带、厢灯	●		
自动怠速系统	●	先导控制切断杆	●		
		全自动冷暖空调	●		
		空调控制面板	●		
		三一自主控制器集成GPS	●		
		刹车欠压报警系统	●		
		驻车欠压报警系统	●		

● 表示标配 ○ 表示选配

标准配置

液压系统		前端工作装置		上部回转平台	
带主溢流阀的控制阀	●	法兰销	●	燃油油位计	●
控制阀的备用油口	●	焊接式连杆	●	液压油油位计	●
吸油过滤器	●	全部铲斗销配防尘密封圈	●	回转停车制动器	●
回油过滤器	●	全焊接箱式动臂	●	右侧后视镜	●
先导过滤器	●	全焊接箱式斗杆	●	后退行走报警器	●
		预留破碎锤管路安装接口	●		

其 他

可锁式后机罩、前机罩	●
可锁式燃油加注盖	●
行走架上行走方向标记	●
手动黄油枪	●
工作灯	●

● 表示标配 ○ 表示选配